

REPORTE DE GESTIÓN MUNDO SOS S.A.S BIC

Metodología de evaluación Impacto B

Carta del Representante Legal

Con enorme gratitud, responsabilidad y convicción, hoy me dirijo a ustedes por primera vez como representante legal y gerente general de MUNDO SOS S.A.S BIC, una organización que durante los últimos años se ha convertido no solo en una empresa referente en energía solar en Colombia, sino también en un proyecto de vida construido desde el propósito, la sostenibilidad y el impacto positivo.

Antes que cualquier otra cosa, quiero expresar un agradecimiento muy especial a mi socio y amigo Hugo Gómez. Gracias por la confianza depositada en mí para asumir esta responsabilidad tan importante, pero sobre todo gracias por el ejemplo, la disciplina, la resiliencia y la pasión con la que lideró esta organización durante tantos años. Haber compartido este camino a su lado me permitió prepararme no solo profesionalmente, sino también personalmente, entendiendo que liderar MUNDO SOS implica mucho más que dirigir una empresa: implica cuidar un propósito, una cultura y una visión de futuro.

La conformación de nuestro gobierno corporativo marcó un antes y un después para la organización. Durante este proceso tuvimos la oportunidad de revisar nuestro rumbo, fortalecer nuestra estructura y proyectarnos hacia el futuro con mayor claridad y madurez empresarial. En ese camino, la participación de Hugo ha sido indispensable para conservar el ADN que nos caracteriza: nuestra cercanía humana, nuestra pasión por transformar vidas a través de la energía y nuestra convicción de generar un impacto positivo en cada relación que construimos.

El 2025 fue un año de grandes retos y aprendizajes. Como líder, me correspondió asumir desafíos importantes en medio de un entorno empresarial exigente y en constante evolución. Sin embargo, tener presentes los principios y propósitos que nos llevaron a convertirnos en una empresa BIC fue fundamental para no perder nuestra esencia. Entendí aún más profundamente que nuestro trabajo no se trata únicamente de instalar sistemas solares, sino de devolverle al mundo un poco de todo aquello que nos ha permitido crecer como empresa, como personas y como sociedad.

Quiero también extender un agradecimiento muy especial a todos nuestros colaboradores. El equipo que hizo parte de MUNDO SOS durante el 2025 fue protagonista de uno de los años

más retadores, pero también más significativos de nuestra historia. Gracias por mantenerse firmes, por asumir cada desafío con compromiso, por creer en este sueño colectivo y por demostrar que cuando las personas trabajan unidas desde el propósito, los resultados trascienden cualquier indicador financiero. Gracias a ustedes, MUNDO SOS logró plasmar verdaderamente su propósito durante este año, y eso nos dejó uno de los momentos más especiales que hemos vivido como organización. Ese sentimiento de unión, resiliencia y construcción colectiva renovó nuestra vocación y fortaleció aún más nuestra esperanza en el futuro.

A nuestros proveedores y clientes, gracias por permanecer junto a nosotros y creer en MUNDO SOS desde la confianza, que para nosotros representa el pilar más importante de cualquier relación. Gracias por permitirnos acompañarlos en sus hogares, empresas y proyectos de vida. Durante estos años hemos entendido que nuestra labor va mucho más allá de ofrecer soluciones energéticas; hemos trascendido nuestro propósito inicial de hacer la sostenibilidad accesible para todos y hoy podemos afirmar con orgullo que en MUNDO SOS generamos más que energía.

Y precisamente bajo esa convicción, estoy seguro de que durante el 2025 generamos mucho más que energía. Generamos relaciones duraderas, impulsamos la economía verde, contribuimos al cuidado del medio ambiente, ayudamos a empresas y hogares a optimizar sus recursos y construir ahorros sostenibles, promovimos inversiones inteligentes y fortalecimos un talento humano cada vez más preparado y comprometido con el futuro. Todo esto me da la certeza de que MUNDO SOS está y estará presente durante muchos años más para seguir construyendo un cambio positivo para el planeta y para las nuevas generaciones.

En el 2026 seguiremos dando lo mejor de nosotros. Continuaremos trabajando con determinación en pro del medio ambiente, del bienestar de nuestros colaboradores, del fortalecimiento de nuestra comunidad, del crecimiento de nuestro gobierno corporativo y de las relaciones de confianza construidas junto a proveedores, aliados y clientes.

Porque el futuro de la energía no solamente se construye con tecnología, sino también con propósito, humanidad y compromiso.

Con gratitud,

Daniel Moreno
Representante Legal y Gerente General
MUNDO SOS S.A.S BIC

Introducción

Hay empresas que venden productos. Otras venden servicios. Y algunas pocas tienen la fortuna de encontrar una causa.

MUNDO SOS nació alrededor de una pregunta sencilla, pero poderosa: **¿cómo podemos dejar el mundo mejor de como lo encontramos?**

Lo que comenzó como el sueño de acercar la energía solar a más personas, hoy se ha convertido en una organización que entiende que su impacto va mucho más allá de los kilovatios instalados. Durante 2025 confirmamos algo que veníamos sintiendo desde hace años: nuestro verdadero trabajo no consiste únicamente en diseñar e instalar sistemas fotovoltaicos. Nuestro trabajo consiste en generar confianza, crear oportunidades, fortalecer comunidades, impulsar el crecimiento de nuestros colaboradores y demostrar que es posible hacer empresa de una manera más humana, consciente y sostenible.

Este informe no pretende ser únicamente una recopilación de indicadores, cifras o actividades ejecutadas. Es la historia de cientos de conversaciones con clientes, de kilómetros recorridos por nuestros instaladores, de decisiones tomadas con responsabilidad, de aprendizajes obtenidos en los momentos difíciles y de pequeñas acciones que, sumadas, generan un impacto positivo que trasciende nuestras oficinas y proyectos.

Durante el 2025 vivimos uno de los años más retadores y transformadores de nuestra historia. Fortalecimos nuestro gobierno corporativo, consolidamos nuevos modelos de negocio, impulsamos iniciativas sociales, promovimos el desarrollo de nuestro equipo humano y continuamos llevando energía limpia a hogares y empresas que decidieron apostar por un futuro más sostenible. Pero, sobre todo, reafirmamos nuestra identidad como una empresa que pone a las personas en el centro de cada decisión.

Bajo nuestro propósito superior:

"Existimos para dejar un mundo mejor de como lo encontramos. Queremos sembrar conciencia, servir con amor y conectar al mundo con energía limpia y relaciones humanas que perduran."

presentamos este Reporte de Gestión BIC 2025 como un ejercicio de transparencia, reflexión y rendición de cuentas frente a nuestros grupos de interés.

Porque en MUNDO SOS entendemos que la sostenibilidad no se mide únicamente por la energía que generamos, sino también por las relaciones que construimos, las oportunidades que creamos y la huella positiva que dejamos en las personas, las comunidades y el planeta.

Bienvenidos a la historia de un año en el que, una vez más, comprobamos que **generamos más que energía.**

Nuestra Organización

Productos y servicios

En MUNDO SOS S.A.S BIC creemos firmemente que la energía solar no solo es una alternativa energética, sino una herramienta poderosa para transformar vidas y construir comunidades más sostenibles. Bajo nuestro propósito superior “Generamos más que energía”, diseñamos soluciones que impactan positivamente tanto al medio ambiente como al bienestar económico y social de nuestros clientes.

Somos una empresa ubicada en Medellín, Colombia, especializada en el desarrollo integral de proyectos de energía solar fotovoltaica, que abarcan desde el diseño técnico, la instalación profesional, la puesta en marcha y la certificación legal de sistemas solares para todo tipo de inmuebles: residenciales, comerciales, industriales y rurales.

Nos destacamos particularmente en la implementación de sistemas solares interconectados a la red (On-Grid), diseñados para el autoconsumo energético. Estos sistemas permiten a hogares y empresas reducir significativamente sus costos en la factura eléctrica, al tiempo que contribuyen activamente a la disminución de emisiones de gases de efecto invernadero, alineándose con los objetivos globales de mitigación del cambio climático.

Entendiendo además las barreras de acceso que muchas personas enfrentan frente a la financiación tradicional, en MUNDO SOS desarrollamos líneas de financiación propias y estratégicas que han permitido que más familias y empresas puedan acceder a sistemas de energía solar. Asimismo, consolidamos alianzas con entidades financieras de primer y segundo piso, facilitando alternativas de crédito que impulsan la democratización de las energías renovables y permiten acelerar la transición energética en distintos sectores de la sociedad.

En el marco de nuestra innovación constante, desarrollamos una nueva línea de negocio llamada “Activos Solares”, iniciativa que hoy es una realidad consolidada con más de 20 inversionistas vinculados. Como parte de esta visión, creamos INVERSIONES MUNDO SOS, una plataforma que permite a personas naturales convertirse en propietarias de sistemas de energía solar instalados en inmuebles comerciales e industriales, sin necesidad de que dichos sistemas estén ubicados directamente en sus propiedades. Este modelo innovador permite diversificar inversiones, generar rentabilidades sostenibles y, al mismo tiempo, facilitar que más empresas puedan implementar energía solar sin realizar inversiones iniciales de alto impacto.

Cada uno de nuestros productos y servicios refleja nuestro compromiso con la sostenibilidad, la equidad y la responsabilidad empresarial. En MUNDO SOS no solo instalamos paneles solares: sembramos futuro, tejemos confianza y encendemos cambios reales.

Modalidades de venta

Conscientes de la diversidad de contextos y capacidades económicas de nuestros clientes, en MUNDO SOS S.A.S BIC hemos estructurado diferentes modalidades de acceso a nuestros proyectos de energía solar, buscando siempre facilitar la adopción de soluciones limpias y sostenibles.

Ofrecemos tres esquemas principales de financiación y pago:

- Pago por hitos de cumplimiento: Esta modalidad está dirigida a clientes que cuentan con el valor total de la inversión desde el inicio. El pago del proyecto se realiza en etapas, conforme se van cumpliendo los hitos previamente establecidos en el cronograma de ejecución.
- Financiación a través de entidades aliadas: Para quienes no disponen del monto completo, facilitamos el acceso a líneas de crédito mediante convenios con entidades financieras. Esto permite adquirir el sistema solar con cuotas accesibles, sin comprometer el flujo de caja del cliente.
- Venta de energía a empresas de alto consumo: Para clientes corporativos con elevados niveles de consumo energético, ofrecemos un modelo innovador de venta de energía solar. Bajo este esquema, MUNDO SOS realiza la inversión, diseña e instala el sistema, y el cliente paga únicamente por la energía generada, a una tarifa más baja que la convencional, sin necesidad de hacer una inversión inicial.

Estos modelos flexibles reflejan nuestro compromiso con la democratización del acceso a las energías limpias, permitiendo que más personas y organizaciones se sumen a la transición energética sin barreras económicas.

En MUNDO SOS S.A.S BIC, no solo brindamos servicios de diseño, instalación y certificación de sistemas solares interconectados a la red, sino que también creamos caminos para que cada cliente pueda participar activamente en la construcción de un futuro sostenible.

Cadena de Valor

En MUNDO SOS S.A.S BIC, la sostenibilidad no es una acción aislada, sino un componente esencial que atraviesa transversalmente toda nuestra cadena de valor. Hemos identificado este enfoque como un bloque estratégico de apoyo, cuyo propósito es fortalecer, justificar, complementar y dar sentido a cada una de las acciones que desarrollamos, tanto en nuestro flujo misional como visional.

La cadena de valor nos permite visualizar y gestionar una serie de actividades interconectadas que conforman el corazón de nuestra operación. Estas incluyen:

Asesorar a través de un diagnóstico técnico y ambiental,

1. Diseñar soluciones a la medida,
2. Ejecutar proyectos con estándares de calidad,
3. Certificar y legalizar conforme a la normativa vigente, y
4. Brindar soporte continuo antes, durante y después de la puesta en marcha de los sistemas solares.

Esta visión integral nos permite generar valor no solo para nuestros clientes, sino también para todos los grupos de interés implicados en cada proyecto. Nos preocupamos por el bienestar de nuestros colaboradores, por el entorno ambiental que impactamos y por las comunidades a las que llegamos, procurando siempre dejar una huella positiva y una experiencia memorable en cada intervención.

Nuestra cadena de valor se organiza en dos grandes categorías:

- **Actividades primarias**, que son aquellas directamente relacionadas con la entrega de valor tangible al cliente, tales como la logística, la ingeniería, la comercialización y la atención postventa.
- **Actividades de apoyo**, entre las cuales se destacan la gestión del talento humano, el desarrollo tecnológico, la gestión financiera y, de forma transversal, la sostenibilidad.

Gracias a este enfoque sistémico, en MUNDO SOS generamos mucho más que energía: creamos relaciones de confianza, transformamos entornos y tejemos un modelo de negocio coherente con los principios de una sociedad BIC.

Cadena de Suministro

La cadena de suministro en un sistema de energía solar es un componente estratégico que garantiza la calidad, eficiencia y confiabilidad del producto final. Esta cadena involucra tanto a proveedores de materiales —como paneles solares, inversores, estructuras de soporte y accesorios eléctricos— como a proveedores de servicios especializados, entre ellos las certificaciones técnicas, procesos de legalización y soporte normativo.

En el caso de MUNDO SOS S.A.S BIC, asumimos de manera integral la gestión de esta cadena de suministro, articulándola con nuestra propia cadena de valor. A partir de la recepción de materiales y conocimientos técnicos, transformamos estos insumos en soluciones solares de alta calidad, adaptadas a las necesidades de cada cliente. Esta transformación se logra gracias a un equipo humano calificado y procesos estandarizados que aseguran el cumplimiento de los más altos estándares de ingeniería, sostenibilidad y normatividad vigente.

Nuestros proveedores y aliados estratégicos han sido fundamentales en este proceso, no solo por el suministro de tecnología e insumos de alta calidad, sino también por los procesos de capacitación y transferencia de conocimiento que hemos recibido continuamente. Gracias a ello, en MUNDO SOS implementamos soluciones con algunos de los mejores componentes disponibles en el mercado, alineados tanto con objetivos económicos como ambientales para nuestros clientes.

Asimismo, el relacionamiento institucional y gremial ha fortalecido significativamente nuestra cadena de suministro y nuestra capacidad organizacional. Aliados como la Cámara de Comercio de Medellín para Antioquia y su Cluster de Energía, la caja de compensación Comfama, el gremio de la construcción en Colombia Camacol y su comité de sostenibilidad, IT Certifica como aliado en procesos de certificación bajo normativa colombiana, y la Asociación Colombiana de Energía Solar ACOSOL, nos han permitido mantenernos actualizados en temas relevantes relacionados con energía, regulación, sostenibilidad, derecho laboral, buenas prácticas ambientales y tendencias del sector. Todo esto fortalece nuestra operación y garantiza que podamos seguir entregando soluciones responsables, actualizadas y de alto valor para el país, nuestros clientes y nuestros colaboradores.

Nuestra operación no solo impulsa la economía local a través de la contratación de proveedores y talento regional, sino que también genera un impacto ambiental positivo, al promover activamente el uso de energías limpias y sostenibles.

En esta cadena, el cliente cumple un rol fundamental: es el actor que activa y retroalimenta todo el proceso. Dependiendo de sus requerimientos y condiciones técnicas, cada cliente puede acceder a un sistema solar diseñado a la medida, ya sea para su hogar, empresa o finca. Esto les permite reducir significativamente sus costos energéticos y su huella de carbono, sumándose a la transición energética de forma consciente y responsable.

En definitiva, la cadena de suministro es mucho más que un proceso logístico: es el tejido que conecta a los actores clave que hacen posible que la energía solar llegue a quienes más la necesitan, con calidad, eficiencia y compromiso ambiental.

Estructura de gobernanza

En **MUNDO SOS S.A.S BIC**, reconocemos que una estructura de gobernanza sólida y participativa es fundamental para asegurar el crecimiento sostenible, la transparencia en la gestión y el cumplimiento de nuestro propósito superior: **generar más que energía**.

Nuestro modelo de gobernanza se organiza en varios niveles, cada uno con funciones claras y responsabilidades diferenciadas:

1. **Asamblea General de Accionistas**

Constituye el máximo órgano de decisión de la empresa. En este espacio se definen las directrices estratégicas, se analizan los resultados globales, se aprueban políticas clave y se elige la **Junta Directiva**, responsable de la supervisión general. La Asamblea se reúne periódicamente para asegurar que el rumbo de la empresa esté alineado con los principios BIC y con las expectativas de los accionistas.

2. **Junta Directiva**

Actúa como órgano de gobierno intermedio. Su función principal es velar por el cumplimiento de los objetivos estratégicos definidos por la Asamblea, supervisar el desempeño del **Gerente General** y garantizar la sostenibilidad del modelo de negocio a largo plazo.

3. **Gerencia General**

La Gerencia General tiene a cargo la representación legal de la empresa y la ejecución de las decisiones estratégicas. Además, lidera la operación diaria de la organización y articula el trabajo de los tres departamentos principales:

- **Departamento Comercial**, encargado de la estrategia de ventas, atención al cliente y posicionamiento de marca.
- **Departamento de Proyectos**, responsable de la planeación, ejecución y seguimiento de las soluciones solares.
- **Departamento Administrativo**, que gestiona los recursos humanos, financieros y logísticos.

Cada departamento cuenta con el apoyo de **comités especializados**, diseñados para abordar temáticas críticas que fortalecen la gestión integral de la empresa. Estos comités son:

- Comité de Ventas
- Comité de Proyectos
- Comité Financiero
- Comité de Convivencia Laboral (COCOLAB)
- Comité de Sostenibilidad

Este último representa un pilar fundamental dentro de nuestra gobernanza, ya que garantiza que las decisiones corporativas estén alineadas con nuestros compromisos en materia ambiental, social y ética, conforme a nuestra condición de sociedad BIC.

En conjunto, esta estructura de gobernanza no solo permite una toma de decisiones eficiente y articulada, sino que también promueve la participación activa, la rendición de cuentas y el cumplimiento transversal de nuestros objetivos empresariales y de impacto positivo.

Grupos de Interés

	¿Quiénes son?	Criterios para la identificación
Clientes	Personas o empresas que adquieren los proyectos de energía solar.	Influencia
Colaboradores	Ingenieros electricistas, civiles, ambientales. Técnicos relacionados con la instalación, Directivos y administradores.	Dependencia/Influencia
Proveedores	Importadores de paneles solares y demás equipos involucrados en el proyecto.	Dependencia
Autoridades	UPME, Ministerio de minas y energía.	Dependencia
Accionistas	Empresas y/o personas naturales que estén dispuestas para proporcionar liquidez a la empresa	Influencia
Comunidad	Personas o empresas que adquieren los proyectos de energía solar	Influencia

Compromisos

a. Con los clientes

En MUNDO SOS nos comprometemos a acompañar a nuestros clientes de manera cercana y responsable en cada etapa de su transición energética. Diseñamos sistemas solares ideales y personalizados, adaptados a las necesidades técnicas, económicas y ambientales de cada hogar, empresa o proyecto, siempre de la mano de profesionales altamente capacitados y comprometidos con la excelencia.

Nuestro compromiso no termina con la instalación o finalización del proyecto; por el contrario, allí comienza una relación de largo plazo basada en la confianza, el acompañamiento y el

crecimiento mutuo. Queremos que cada cliente pueda aprovechar al máximo su sistema fotovoltaico, manteniendo su eficiencia en el tiempo, generando energía limpia y obteniendo ahorros sostenibles para sus familias y organizaciones.

Más allá de una transacción comercial, buscamos construir relaciones humanas genuinas, donde nuestros clientes sientan que cuentan con un aliado dispuesto a resolver inquietudes, brindar soporte, escuchar sugerencias y acompañarlos continuamente en este camino hacia un futuro más sostenible.

b. Con los colaboradores

Nuestro equipo humano es el corazón de MUNDO SOS y el activo más valioso que tenemos. Por eso, nos comprometemos a seguir construyendo un ambiente laboral basado en el respeto, la amistad, la confianza y el crecimiento integral de cada persona que hace parte de nuestra organización.

Creemos profundamente que el propósito se construye en equipo, y por ello trabajamos constantemente para que nuestros colaboradores no solo comprendan el impacto de su trabajo, sino que sientan con orgullo y pasión cómo cada acción que realizan contribuye positivamente al planeta y a la construcción de un mejor futuro para las próximas generaciones.

Promovemos espacios de formación continua y desarrollo personal y profesional, fortaleciendo habilidades técnicas, humanas y de liderazgo que permitan a cada colaborador crecer dentro y fuera de la empresa. Asimismo, hemos creado mecanismos que permiten que nuestros colaboradores puedan convertirse en accionistas de la compañía a través de su permanencia, compromiso y resultados destacados, fortaleciendo así el sentido de pertenencia y construyendo juntos una organización donde el crecimiento sea compartido.

c. Con los proveedores

Valoramos profundamente el soporte, la confianza y el acompañamiento que nuestros proveedores y aliados estratégicos nos han brindado a lo largo de los años. Gracias a estas relaciones construidas desde el crecimiento mutuo, MUNDO SOS ha podido fortalecer sus capacidades técnicas, operativas y comerciales para entregar soluciones de mayor calidad a nuestros clientes.

Nuestro compromiso es seguir promoviendo relaciones basadas en el comercio justo, la transparencia, la competencia sana y la generación de sinergias dentro de nuestro sector. Asimismo, priorizamos el trabajo conjunto con empresas locales y organizaciones que compartan principios de responsabilidad social y ambiental.

Durante todos estos años, nuestros proveedores han sido también aliados en formación y transferencia de conocimiento, permitiéndonos capacitarnos continuamente sobre nuevas tecnologías, productos y buenas prácticas del sector energético. Gracias a ello, podemos

garantizar que las soluciones que implementamos estén alineadas con los más altos estándares de calidad, innovación y sostenibilidad.

d. Con los accionistas

En MUNDO SOS nos comprometemos a actuar con transparencia, responsabilidad y visión de largo plazo, tomando decisiones estratégicas que permitan garantizar un crecimiento sostenible, rentable y alineado con nuestro propósito empresarial.

Nuestros accionistas no solo representan inversión y respaldo financiero; representan amistad, confianza, experiencia y una visión compartida de construir una empresa con impacto positivo. Incluso aquellos socios que hoy ya no participan directamente en la operación continúan siendo aliados importantes para la organización, aportando desde su experiencia, conocimiento y disposición permanente para apoyar el crecimiento de MUNDO SOS.

Trabajamos de manera conjunta para maximizar la rentabilidad del negocio, sin perder de vista el bienestar de nuestros colaboradores, el impacto social de nuestras operaciones y el fortalecimiento de nuestra cultura organizacional. Creemos firmemente que el éxito empresarial debe generar valor para todos los grupos de interés.

Asimismo, mantenemos una visión abierta hacia nuevos socios y aliados estratégicos que compartan nuestra pasión, nuestros principios y el deseo de trascender a través de un modelo de negocio sostenible, humano y comprometido con el futuro del planeta.

Como empresa, estamos comprometidos a crear valor sostenible a largo plazo para nuestros accionistas y creemos que esto solo es posible mediante un enfoque responsable y sostenible en todas nuestras actividades. Continuaremos trabajando arduamente para cumplir con este compromiso y mantener la confianza que nuestros accionistas han depositado en nosotros.

e. Con la comunidad

En MUNDO SOS queremos seguir generando valor social a través de la democratización de la sostenibilidad y el acceso a las energías limpias. Creemos firmemente que la transición energética debe estar al alcance de más personas y comunidades, independientemente de sus condiciones económicas o ubicación geográfica.

Por esta razón, hemos impulsado proyectos donde muchos clientes no contaban con acceso a la banca tradicional, pero que, mediante planeaciones financieras responsables, análisis técnicos y el compromiso de nuestra organización, logramos convertir en realidad. Esto nos ha permitido llevar energía solar a más hogares, empresas y comunidades, contribuyendo no solo al ahorro económico, sino también al desarrollo sostenible del país.

Además, mantenemos nuestro compromiso con la educación y formación de las futuras generaciones. A través de iniciativas como nuestras campañas de útiles escolares y otras actividades sociales, seguiremos apoyando a niños, jóvenes y comunidades, convencidos de

que una mejor sociedad se construye formando personas conscientes, preparadas y comprometidas con el cuidado del planeta.

También nos comprometemos a continuar llegando a regiones del país alejadas de nuestras instalaciones principales, porque estamos convencidos de que construir empresa también significa construir país.

f. Con las autoridades

Cumplimos con las normas legales y éticas aplicables a nuestras operaciones, cumplimiento a normas legales y éticas que apliquen en las operaciones del negocio, a partir de la gestión de cumplimiento normativo y la implementación de buenas prácticas. No solo estamos comprometidos con el cumplimiento legal que permite un adecuado funcionamiento de la empresa, sino que también adoptamos compromisos enfocados a los criterios ASG (ambiental, social y gobernanza), los cuales funcionan como principios fundamentales de una corporación sostenible

Nuestros Equipo Humano

colaboradores

14 - colaboradores

4 - mujeres

10 - hombres

—

1 - en situación de movilidad reducida

—

10 - administrativos

4 - operación

En MUNDO SOS S.A.S BIC creemos que la diversidad es una fortaleza y que cada persona que hace parte de nuestra organización aporta una energía única que impulsa nuestro propósito y nos permite seguir construyendo un futuro más sostenible para el país.

En el año 2025, nuestro equipo estuvo conformado por 14 colaboradores, de los cuales 10 fueron hombres y 4 mujeres. Durante este periodo, todas las convocatorias laborales y procesos de selección fueron desarrollados bajo principios de igualdad de oportunidades, garantizando las mismas condiciones y posibilidades tanto para hombres como para mujeres. Después de los respectivos análisis técnicos, entrevistas y evaluaciones realizadas por líderes y profesionales que acompañaron cada proceso, las vinculaciones realizadas durante el año correspondieron principalmente a perfiles masculinos. Sin embargo, esto nunca ha significado una limitación o una disminución del valor que representan las mujeres dentro de nuestra organización. Por el contrario, seguimos convencidos de que el liderazgo, la visión y el talento

femenino son fundamentales para el crecimiento, la toma de decisiones y la consolidación de nuestra cultura organizacional.

Cabe resaltar que durante el 2025 dos colaboradoras de la compañía adquirieron bonificaciones representadas en acciones de la empresa, convirtiéndose oficialmente en accionistas de MUNDO SOS. Este logro representa para nosotros mucho más que un reconocimiento económico: simboliza la confianza, permanencia, compromiso y resultados construidos a lo largo del tiempo. Hoy su participación en asambleas ordinarias y extraordinarias fortalece la visión colectiva de la organización y reafirma que el talento femenino cumple un rol fundamental dentro del presente y futuro de nuestra empresa.

Durante este año también fue especialmente relevante el trabajo realizado por nuestros líderes en las áreas comercial, administrativa y de proyectos. Gracias a su compromiso, fue posible construir, revisar y fortalecer indicadores de gestión que permitieron afrontar los desafíos del año mediante acciones de mejora continua, promoviendo soluciones oportunas y sostenibles para cada área de la organización. Asimismo, los líderes desempeñaron un papel fundamental escuchando activamente a los colaboradores, identificando oportunidades de mejora, fortaleciendo la comunicación interna y desarrollando procesos de retroalimentación orientados al crecimiento profesional y personal de cada integrante del equipo.

Seguimos contando con una persona en condición de movilidad reducida, y esto nos motiva permanentemente a pensar y adaptar nuestros espacios para garantizar mayor comodidad, accesibilidad y autonomía en su experiencia laboral. Más que una obligación, para nosotros es un compromiso humano.

También reconocemos con orgullo que nuestro equipo está conformado por personas con diferentes historias de vida, creencias, regiones del país, pensamientos, culturas y perspectivas. En MUNDO SOS creemos firmemente que en la diferencia está la riqueza, y que escuchar, comprender y respetar al otro nos hace más fuertes como organización y como seres humanos. Por eso promovemos espacios donde todas las personas puedan compartir, aprender, crecer y convivir en un ambiente libre de prejuicios, donde cada colaborador pueda sentirse auténtico, valorado y respetado.

Durante el 2025 alcanzamos una tasa de retención del 86.67%, mejorando significativamente frente al año anterior. Este resultado refleja el compromiso de un equipo que decidió permanecer, crecer y asumir con pasión los retos que enfrentó la organización durante el año. También representa el esfuerzo realizado por la empresa para brindar estabilidad, fortalecer la confianza y continuar construyendo un entorno donde las personas puedan proyectar su futuro profesional y personal. Más allá de los resultados operativos, creemos que cuando las personas sienten propósito en lo que hacen, se crean vínculos más sólidos, humanos y duraderos.

En MUNDO SOS seguimos creyendo profundamente en un crecimiento que pone a las personas en el centro de cada decisión. Estamos convencidos de que lo humano y lo profesional deben avanzar de la mano, y que cada historia, cada aprendizaje y cada persona

que se suma a esta familia deja una huella que transforma nuestra organización. Más que construir proyectos solares, seguimos construyendo sueños, oportunidades y un propósito compartido que nos inspira todos los días a ser una mejor empresa, un mejor equipo y mejores seres humanos.

Visión de Sostenibilidad

El panorama energético global exige audacia, y en **MUNDO SOS** lideramos el cambio. Evolucionamos nuestro propósito para ir más allá de la generación tradicional: hoy somos el catalizador tecnológico y humano de la **transición hacia las energías renovables**.

Desarrollamos soluciones energéticas limpias, eficientes y de última generación para empoderar a comunidades y sectores productivos en su ruta hacia la carbono-neutralidad. Con el respaldo de un talento humano altamente especializado y un ADN impulsado por la **innovación sostenible**, transformamos la responsabilidad ambiental en el motor de desarrollo para las futuras generaciones.



Palabras de nuestros líderes

Detrás de cada sistema solar que instalamos existe mucho más que paneles, estructuras y equipos. Existen personas que, con compromiso, disciplina y vocación de servicio, convierten nuestros proyectos en realidad.

Por eso, este año queremos dedicar este espacio a nuestros héroes de campo, quienes representan diariamente los valores de MUNDO SOS en cada techo, cada finca, cada empresa y cada proyecto que intervenimos. Son ellos quienes recorren largas distancias, enfrentan el sol, la lluvia, las alturas y los desafíos propios de una labor exigente y de alto riesgo. Son ellos quienes dan la cara a nuestros clientes, cuidan cada inmueble como si fuera suyo y realizan su trabajo con una calidad, responsabilidad y dedicación que nos llena de orgullo.

También son ejemplo de aprendizaje y mejora continua. Participan activamente en capacitaciones, atienden las recomendaciones de seguridad y salud en el trabajo, identifican oportunidades de mejora y las comunican con responsabilidad, entendiendo que la excelencia se construye todos los días y que el bienestar propio y el de sus compañeros es una prioridad.

Queremos expresar un agradecimiento especial a Fernando Mosquera, a quien cariñosamente conocemos como “Fercho”, y a Jonathan Patiño, nuestro querido “León”. Dos personas con historias de vida inspiradoras, construidas a partir del esfuerzo, la perseverancia, la honestidad, la puntualidad, la responsabilidad y una actitud admirable frente a cada reto. Gracias por creer en MUNDO SOS, por acompañarnos durante tantos años y por ayudarnos a demostrar que generar más que energía también significa generar confianza, ejemplo, compromiso y esperanza.

Las palabras que presentamos a continuación son el reflejo de quienes hacen posible nuestra misión desde el terreno. Son testimonios auténticos de personas que, con su trabajo diario, nos recuerdan que el verdadero impacto de una empresa siempre comienza por las personas que la construyen.

Jonathan Patiño

“Yo Jhonatan Estiven Patiño entre a la empresa mundo SOS hace 2 años para mí mundo sos ha sido algo estable para mí vida me he destacado por ser un buen trabajador colaborador responsable con el trabajo estos dos años me he sentido muy bien en la empresa me han colaborado mucho en todo sentido y quiero seguir trabajando y colaborando por mucho tiempo más.”



Fernando Quintero

“mi nombre es Fernando Quintero hago parte del área de instalación de paneles solares de la empresa mundo sos hace 4 años los cuales han sido mi tercer brazo de apoyo en mi vida personal y proyectos que he ejecutado durante la estadía en esta maravillosa empresa. También me gusta trabajar para mundo sos porque de una manera u otra contribuimos con el medio ambiente y por la calidez de cada una de las personas que en mundo sos labora muchachos con toda para adelante con todos esos proyectos”



Hitos destacados de impacto en el 2025

FEBRERO - Mes con menor consumo de agua y energía 3 m³ agua y 146 kWh/mes energía

JUNIO - Mes con mayor kwp instalado 30,75

JULIO - Mayor generación de residuos aprovechables 102.68 kg/mes

AGOSTO - Mes con menor generación de residuos 63.61 kg/mes

OCTUBRE - Mes con mayor venta de proyectos, servicios y/o productos (11)

NOVIEMBRE - Menor Generación de residuos ordinarios 14,58 kg/mes

DICIEMBRE - Total kwp instalados en 2024 - 3226.74 kWp energía limpia

Nuestros compromisos como sociedad BIC

MODELO DE NEGOCIO:

- Adquirir bienes o contratar servicios de empresas de origen local o que pertenezcan a mujeres y minorías. Además, dar preferencia en la celebración de contratos a los proveedores de bienes y servicios que implementen normas equitativas y ambientales.
- Propiciar la creación de alianzas con empresas emergentes, buscando crear sinergias dentro del sector energético y brindar apoyo mutuo.

GOBIERNO CORPORATIVO

- Desarrollar prácticas de gobierno corporativo como el establecimiento del manual de conducta de la sociedad, en él que se expresan sus valores y expectativas.
- Divulgar los estados financieros de la sociedad ante los trabajadores.

PRÁCTICAS LABORALES

- Capacitar y permitir el desarrollo profesional de los empleados, así como también brindar flexibilidad en la jornada laboral y generar opciones de teletrabajo.

PRÁCTICAS AMBIENTALES

- Utilizar sistemas de iluminación energéticamente eficientes y otorgar incentivos a los trabajadores por utilizar en su desplazamiento al trabajo medios de transporte ambientalmente sostenibles.

PRÁCTICAS CON LA COMUNIDAD

- Incentivar actividades de voluntariado y crear alianzas con fundaciones que apoyen obras sociales en interés de la comunidad.

Objetivos de desarrollo sostenible a los que apuntamos



DIMENSIÓN DE GOBERNANZA

Durante el año 2025, en MUNDO SOS S.A.S BIC continuamos fortaleciendo las bases de nuestro gobierno corporativo, entendiendo que una empresa sostenible requiere estructuras sólidas, espacios de reflexión estratégica y mecanismos que permitan equilibrar los resultados económicos con la generación de valor para las personas y el planeta.

Después del importante avance logrado en 2024 con la consolidación de nuestra Junta Directiva, durante 2025 este órgano continuó desempeñando un papel fundamental como instancia de acompañamiento, supervisión y orientación estratégica para la organización. La Junta Directiva, conformada por miembros externos y el Gerente General de la compañía, sostuvo espacios periódicos de revisión y análisis donde se evaluaron los resultados de la empresa, el cumplimiento de los objetivos estratégicos, la sostenibilidad financiera, el bienestar de los colaboradores y el avance de nuestras prácticas BIC.

Más allá de revisar indicadores financieros, la Junta Directiva se consolidó como un espacio para hacer preguntas profundas sobre el tipo de organización que queremos construir y el impacto que deseamos generar en nuestros grupos de interés. Como resultado de estas

conversaciones surgieron recomendaciones y acciones orientadas a fortalecer nuestra cultura organizacional, mejorar el desarrollo del talento humano y consolidar una visión empresarial de largo plazo.

En línea con los principios de la Evaluación de Impacto B, la Junta también realizó seguimiento a nuestro desempeño social y ambiental, revisando los avances de las iniciativas desarrolladas en estas dimensiones e identificando oportunidades de mejora. Durante estas conversaciones reconocimos que, aunque hemos avanzado en la medición de indicadores relacionados con consumo de agua, energía y gestión ambiental, aún tenemos importantes retos por delante para ampliar nuestro impacto y profundizar nuestra contribución a la sostenibilidad.

Como parte de este compromiso, iniciamos conversaciones y espacios de articulación con organizaciones y fundaciones que comparten nuestra visión de construir un mundo mejor. Entre ellas destacamos la relación establecida con la Fundación Salva Terra, con quienes participamos en espacios de reflexión y análisis enfocados en la protección ambiental y la promoción de iniciativas de siembra de árboles, entendiendo que la sostenibilidad requiere acciones colectivas y alianzas estratégicas que trasciendan los límites de cada organización.

Uno de los temas más recurrentes en las sesiones de Junta Directiva fue la revisión de cómo estábamos materializando nuestra promesa institucional: “Generamos más que energía”. Entendimos que esta frase no solo representa la energía limpia que instalamos en los hogares y empresas, sino también la energía humana que construimos diariamente a través del trabajo en equipo, la confianza, la amistad, el respeto, la empatía y las relaciones que cultivamos dentro y fuera de la organización.

Durante el año también continuamos fortaleciendo las herramientas de gobernanza desarrolladas en ejercicios anteriores. Nuestro Código de Conducta siguió siendo la guía ética que orienta las decisiones y comportamientos de todos los integrantes de la organización. Asimismo, el acuerdo “MUNDO SOS, Socios & Familia” continuó siendo un instrumento fundamental para gestionar situaciones relacionadas con la interacción entre socios y familiares dentro de la empresa, permitiendo abordar los desafíos cotidianos desde la transparencia, el respeto y el bienestar colectivo.

De igual forma, mantenemos vigente nuestra matriz RACI como herramienta para clarificar responsabilidades, fortalecer la rendición de cuentas y facilitar la toma de decisiones en todos los niveles de la organización. Estos instrumentos, complementados con procesos permanentes de capacitación y formación, han contribuido a consolidar una cultura organizacional basada en la ética, la corresponsabilidad y la mejora continua.

La capacitación sigue siendo uno de los pilares de nuestra forma de hacer empresa. Durante 2025 participamos activamente en programas de fortalecimiento empresarial, liderazgo, sostenibilidad y desarrollo humano, convencidos de que una organización aprende y evoluciona en la medida en que sus personas también lo hacen.

En conjunto, estas acciones reflejan una evolución constante de nuestro gobierno corporativo, entendiendo que gobernar una organización no consiste únicamente en administrar recursos o tomar decisiones estratégicas, sino también en construir confianza, promover el diálogo, fortalecer las relaciones humanas y generar valor sostenible para todos nuestros grupos de interés.

Divulgación de Estados Financieros

La transparencia continúa siendo uno de los pilares fundamentales de nuestra cultura organizacional y una práctica que buscamos fortalecer año tras año.

Durante 2025 mantuvimos nuestros espacios periódicos de divulgación de resultados financieros, compartiendo con todo el equipo información relacionada con ingresos, egresos, rentabilidad, cumplimiento de metas y proyecciones de la organización. Estos espacios permitieron que cada colaborador comprendiera mejor la realidad de la empresa y pudiera visualizar cómo su trabajo individual aporta al logro de los objetivos colectivos.

El año 2025 representó importantes retos para la organización. En diferentes momentos fue necesario explicar con claridad los desafíos que enfrentábamos, las decisiones que debíamos tomar y las acciones necesarias para alcanzar los resultados esperados. En este proceso optamos por mantener una comunicación abierta y transparente, utilizando los números como una herramienta para construir confianza y generar comprensión sobre la situación de la empresa.

Lejos de convertirse en simples reuniones informativas, estos encuentros se consolidaron como espacios de conversación donde los colaboradores realizaron preguntas, expresaron inquietudes, compartieron ideas y propusieron soluciones. La participación activa del equipo nos permitió identificar oportunidades de mejora y fortalecer el sentido de corresponsabilidad frente a los retos organizacionales.

Al igual que en años anteriores, estos espacios fueron complementados con procesos de educación financiera que buscan acercar conceptos económicos y empresariales a todos los integrantes de la organización, permitiéndoles comprender de manera más profunda el funcionamiento del negocio y aplicar algunos de estos aprendizajes en su vida personal.

Asimismo, cada área continuó presentando periódicamente sus avances, resultados, aprendizajes y desafíos, fortaleciendo una cultura basada en la transparencia, la colaboración y el entendimiento integral de la organización.

Gracias a estas prácticas, seguimos construyendo una empresa donde la información no se concentra en unos pocos, sino que se comparte de manera responsable para que todas las personas puedan comprender el rumbo de la organización y aportar activamente a su desarrollo.

Nuestro propósito, valores y expectativas:

Si hubo un hito transformador durante el año 2025, fue la construcción colectiva de nuestro propósito organizacional.

Gracias al acompañamiento de COMFAMA, a través de su programa Liderazgo Consciente, iniciamos un proceso profundo de reflexión sobre quiénes somos, por qué existimos y cuál es la huella que queremos dejar en el mundo. Este ejercicio no fue construido desde la gerencia ni definido por un grupo reducido de líderes; por el contrario, fue un proceso participativo donde los catorce colaboradores activos de la organización tuvieron la oportunidad de expresar sus pensamientos, experiencias, sueños y expectativas sobre el futuro de MUNDO SOS.

A través de encuestas individuales, conversaciones profundas, análisis de información y actividades de construcción colectiva, identificamos que existía un propósito compartido que ya estaba presente en la cultura organizacional, aunque aún no había sido expresado de forma explícita.

El resultado de este proceso fue la definición de nuestro Propósito Superior:

**“Existimos para dejar un mundo mejor de como lo encontramos.
Queremos sembrar conciencia, servir con amor y conectar al mundo
con energía limpia y relaciones humanas que perduran.”**



Esta declaración se convirtió en una brújula para la organización y en un punto de encuentro entre nuestra actividad empresarial y nuestras aspiraciones humanas. Más que una frase inspiradora, representa el compromiso que asumimos diariamente con nuestros colaboradores, clientes, proveedores, comunidades y con el planeta.

A partir de este propósito fortalecimos la comprensión de nuestros valores corporativos: respeto, responsabilidad, honestidad, integridad y empatía. Estos valores continuaron siendo la base para la resolución de conflictos, la toma de decisiones y la gestión de situaciones complejas que naturalmente surgen en cualquier organización.

Durante el año aprovechamos capacitaciones, comités, reuniones de seguimiento y espacios de integración para reflexionar continuamente sobre estos principios y sobre la forma en que se manifiestan en nuestro comportamiento cotidiano. Entendemos que los valores no se fortalecen únicamente cuando todo marcha bien, sino especialmente cuando enfrentamos desafíos que ponen a prueba nuestra coherencia.

Por esta razón, continuamos promoviendo conversaciones abiertas, ejercicios de aprendizaje colectivo y espacios de construcción de confianza que nos permiten crecer como organización sin perder de vista nuestra esencia humana.

Hoy entendemos que nuestro propósito, nuestros valores y nuestras expectativas no son conceptos independientes. Son elementos que se complementan y que orientan la manera en que trabajamos, nos relacionamos y construimos el futuro de MUNDO SOS.

Porque en MUNDO SOS seguimos convencidos de que generar más que energía significa también generar conciencia, confianza, bienestar, aprendizaje y relaciones humanas que perduran.

DIMENSIÓN DE PRÁCTICAS LABORALES

En MUNDO SOS S.A.S. BIC entendemos que nuestro equipo humano es uno de los pilares más importantes para el crecimiento y sostenibilidad de la empresa. Por esta razón, buscamos construir un entorno laboral basado en el respeto, la empatía, la honestidad, la integridad y el desarrollo profesional de cada una de las personas que hacen parte de la organización.

Durante el 2025, la empresa mantuvo un equipo conformado principalmente por trabajadores de tiempo completo, promoviendo relaciones laborales formales, estabilidad y oportunidades de crecimiento interno. Asimismo, continuamos fortaleciendo prácticas orientadas al bienestar, la capacitación y la participación activa de nuestros colaboradores

Generación de empleo y estabilidad laboral

Para el 2025, MUNDO SOS contó con un equipo de trabajo conformado por 13 trabajadores de tiempo completo, mostrando un crecimiento frente al año anterior. La empresa no operó con

trabajadores temporales ni de tiempo parcial, lo cual refleja una apuesta por relaciones laborales más estables y sostenibles.

La totalidad de las personas que trabajan en la empresa se encuentran formalmente vinculadas y registradas en nómina, garantizando acceso a seguridad social y prestaciones legales.

Remuneración y bienestar financiero

MUNDO SOS busca ofrecer condiciones salariales justas y competitivas. La empresa reportó que el 100% de sus trabajadores recibe ingresos iguales o superiores al salario mínimo vital y al salario mínimo vital familiar.

Además de la remuneración básica, la empresa implementa prácticas orientadas al bienestar financiero de sus trabajadores, incluyendo ajustes salariales y esquemas de bonificaciones o reconocimientos económicos.

También se han generado mecanismos de participación y sentido de pertenencia dentro de la organización al permitir a sus miembros con más de 3 años en la organización volverse accionistas.

Salud, seguridad y calidad de vida

La organización garantiza cobertura en salud para la totalidad de sus trabajadores, promoviendo condiciones laborales seguras y acompañamiento al bienestar integral.

Adicionalmente, se ofrecen beneficios complementarios y acciones orientadas a fortalecer la calidad de vida de los colaboradores y sus familias.

MUNDO SOS reconoce que el bienestar físico y emocional del equipo impacta directamente la calidad del trabajo, la cultura organizacional y la sostenibilidad de la empresa.

En la compañía se programan charlas periódicamente con apoyo de la ARL como parte del programa Sistema de Gestión en Seguridad y Salud en el Trabajo (SG-SST) enfocadas al bienestar de los trabajadores abordando varios componentes : Higiene postural ,pausas activas, manejo de emociones ,programas de prevención de riesgos de seguridad vial y planes de emergencia.



Este año se comenzó a implementar el plan de flexibilización de la presencialidad para los cargos administrativos ofreciéndoles a estos empleados una modalidad de trabajo híbrida coordinada con cada una de sus áreas.

Este año se llevó a cabo una jornada de integración a las afueras de la ciudad con el propósito de fortalecer los lazos entre los integrantes de la organización y, al mismo tiempo, trabajar en la reconstrucción y actualización de la misión institucional. La actividad se desarrolló en un ambiente diferente al habitual, lo que permitió generar espacios de mayor cercanía, confianza y participación entre todos los asistentes.

Durante la jornada se realizaron diversas actividades recreativas, dinámicas grupales y momentos de reflexión que promovieron el trabajo en equipo, la comunicación y el intercambio de ideas. Además de ser un espacio de esparcimiento y convivencia, esta integración permitió que cada participante aportara sus perspectivas y propuestas sobre el rumbo y los objetivos de la organización.

Gracias a este encuentro, se fortaleció el sentido de pertenencia y compromiso de los miembros, consolidando una visión compartida que contribuirá al crecimiento y desarrollo de la organización en los próximos años.





Formación y desarrollo profesional

Uno de los principales enfoques de MUNDO SOS ha sido impulsar el crecimiento profesional y personal de sus trabajadores.

La empresa cuenta con procesos de inducción y capacitación para nuevos colaboradores, así como espacios de formación continua relacionados con las responsabilidades de cada cargo y el fortalecimiento de habilidades complementarias, a través de la alianza con la caja de compensación familiar Comfama se hace la invitación a todos los miembros de organización para la participación en cursos cortos con diferentes temáticas (deporte, educación, empleo, etc). Además se promueve la asistencia de nuestros colaboradores a las capacitaciones de los diferentes proveedores.

También se promueve la evaluación periódica del desempeño, el establecimiento de metas claras y el acompañamiento al desarrollo profesional.



Cultura organizacional y participación

La cultura organizacional de MUNDO SOS está construida sobre principios de comunicación abierta, respeto y participación.

La empresa cuenta con mecanismos para recibir comentarios, sugerencias y observaciones por parte de los trabajadores y cuenta con los comités de Cocolab y Copasst con sus respectivos delegados, buscando mejorar continuamente las prácticas internas y fortalecer el ambiente laboral.

Asimismo, se han establecido políticas relacionadas con no discriminación, resolución de conflictos y convivencia organizacional.

La baja tasa de rotación presentada durante el periodo refleja el compromiso del equipo y el fortalecimiento progresivo de la cultura interna.



Conclusiones

MUNDO SOS continúa consolidando un modelo empresarial que busca generar impacto positivo en sus trabajadores, entendiendo que el crecimiento sostenible de la empresa depende también del bienestar, desarrollo y estabilidad de las personas que la conforman.

Como organización BIC, seguiremos fortaleciendo nuestras prácticas laborales, promoviendo oportunidades de crecimiento humano y profesional, y construyendo un entorno de trabajo alineado con nuestros valores y propósito empresarial: generar más que energía.

DIMENSIÓN DE PRÁCTICAS CON LA COMUNIDAD

En **MUNDO SOS** entendemos que la verdadera transición energética no se mide solo en kilowatts o paneles solares instalados, sino en el poder de la acción colectiva. Creemos firmemente que el tejido social se transforma cuando sumamos las capacidades de cada individuo al servicio de las comunidades que más lo necesitan. Bajo esta filosofía de co-creación, consolidamos nuestra alianza estratégica con la Fundación Alberto Echavarría Restrepo (FAER) —brazo social del Laboratorio Médico Echavarría—, fusionando la ciencia, la tecnología y nuestra energía humana para multiplicar el impacto en el territorio.

Durante el 2025, esta sinergia comunitaria se tradujo en hitos donde cada actor aportó desde su propio valor y talento:

- **1. Colectivos de Educación: Activando nuestra red de valor** A comienzos de año, transformamos nuestra operación en un canal de solidaridad con la brigada de recolección de útiles escolares. Aquí, colaboradores aportaron su capacidad de gestión, mientras que clientes y aliados sumaron recursos esenciales. La verdadera magia ocurrió en el territorio: nuestro equipo técnico y administrativo se transformó en un cuerpo de **voluntariado activo**, viajando a zonas rurales de cinco municipios del país. Más allá de entregar herramientas educativas, nuestros colaboradores compartieron talleres, cultura y alegría, demostrando que su talento humano trasciende por completo las oficinas y los proyectos de ingeniería.
- **2. Ecosistemas Globales con Impacto Local** La confianza y el trabajo en red con FAER nos permitieron conectar con la *Zakat Foundation of America*. Esta alianza internacional nos ayuda a canalizar esfuerzos hacia proyectos humanitarios urgentes en Colombia, integrando programas de seguridad alimentaria, salud y empoderamiento para comunidades vulnerables y refugiados, donde nuestras capacidades logísticas y técnicas se ponen al servicio de los derechos humanos básicos.

Este impacto no es el logro de una empresa, sino el resultado de un ecosistema vivo. Agradecemos profundamente a cada colaborador que dona su tiempo y conocimiento, a cada aliado que aporta su infraestructura, y a cada cliente que confía en nuestro modelo.

En **MUNDO SOS** tenemos claro que la energía limpia es solo el vehículo; el verdadero motor es una comunidad activa que aporta desde sus diferencias para construir un país más justo, solidario y humano. **Porque co-crear valor social también es parte de nuestra naturaleza empresarial.**

DIMENSIÓN DE PRÁCTICAS AMBIENTALES

En MUNDO SOS S.A.S. BIC entendemos que la transición energética no solo representa una oportunidad tecnológica, sino también una responsabilidad ambiental y social. Por esta razón, trabajamos diariamente para promover soluciones energéticas más limpias y sostenibles que contribuyan a disminuir el impacto ambiental asociado a las fuentes tradicionales de generación eléctrica.

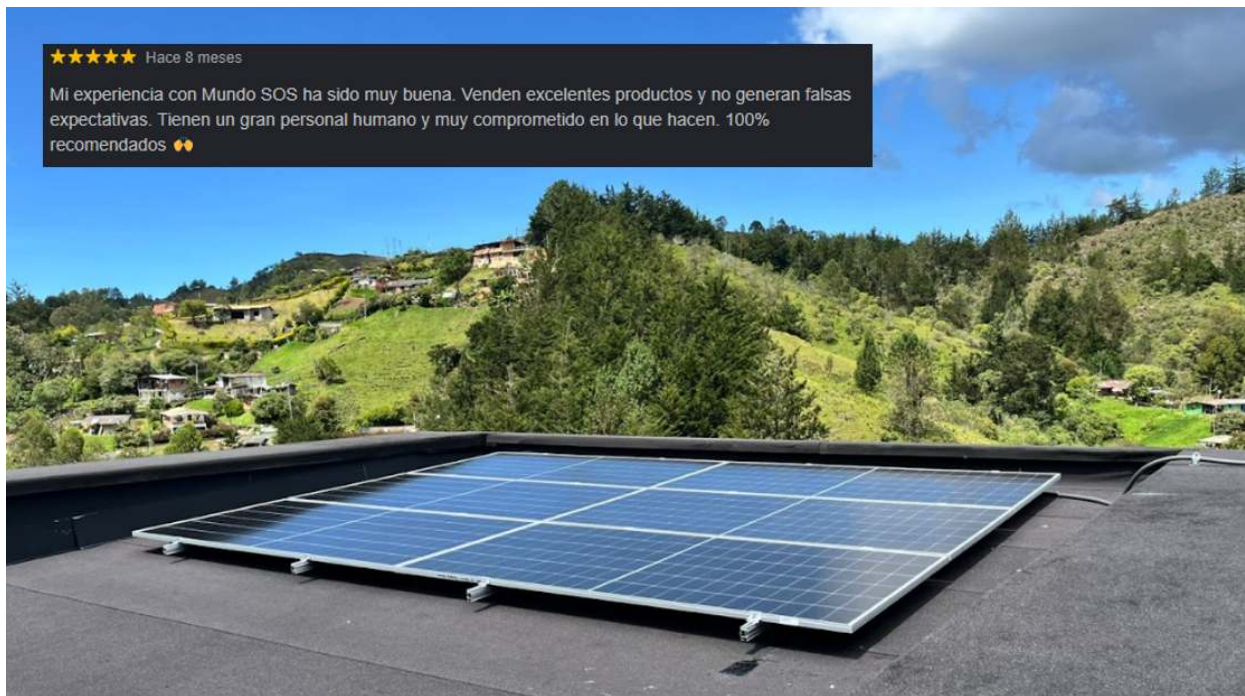
Nuestro propósito empresarial está alineado con la conservación del medioambiente, la reducción de emisiones de gases de efecto invernadero y la promoción de una cultura de consumo energético consciente y eficiente.

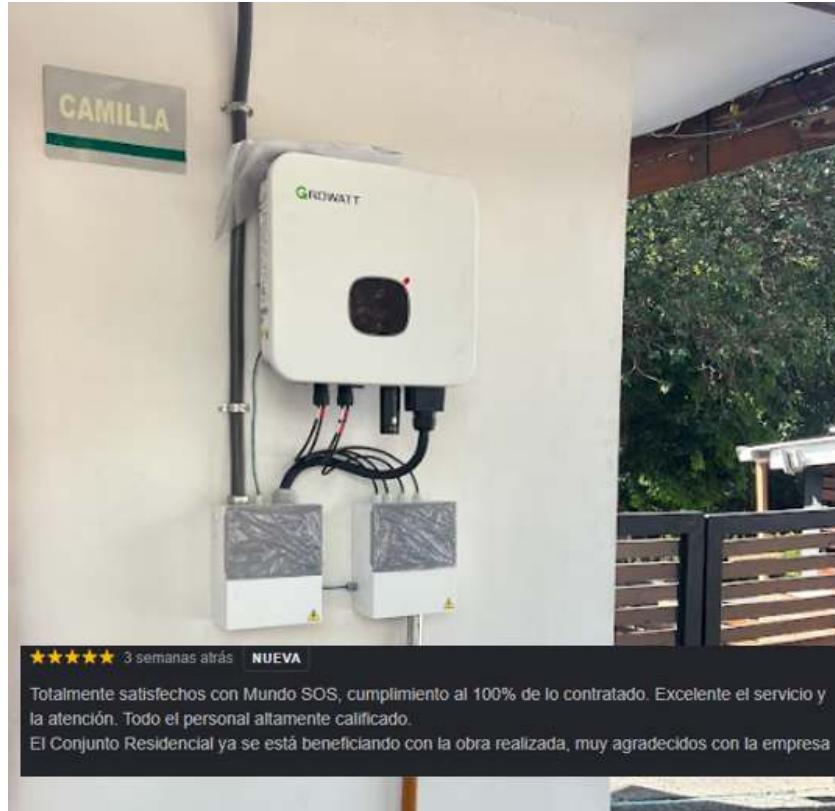
La principal línea de negocio de MUNDO SOS consiste en el diseño e instalación de sistemas solares fotovoltaicos para hogares, empresas e industrias, permitiendo que nuestros clientes generen energía a partir de fuentes renovables.

A través de estos proyectos contribuimos activamente a:

- Reducir emisiones de CO₂ asociadas a la generación convencional de energía.
- Promover el autoconsumo energético.
- Disminuir la dependencia de combustibles fósiles.
- Incentivar modelos de consumo más sostenibles.
- Contribuir al cumplimiento de Objetivos de Desarrollo Sostenible (ODS).

Durante el periodo evaluado, los sistemas instalados por MUNDO SOS permitieron generar aproximadamente 480.727 kWh mediante una alternativa energética más limpia, evitando cerca de 176 toneladas de CO₂ equivalente.





Gestión ambiental interna

Además del impacto positivo generado por nuestros servicios, en MUNDO SOS buscamos implementar prácticas ambientales responsables dentro de nuestras operaciones internas.

Entre las acciones desarrolladas se encuentran:

- Uso eficiente de la energía en oficinas y operaciones.
- Promoción de prácticas sostenibles en oficinas virtuales y trabajo remoto.
- Monitoreo del consumo energético.
- Implementación de medidas para reducir el impacto ambiental asociado a desplazamientos y reuniones presenciales.
- Separación y reciclaje de residuos.
- Disposición responsable de residuos peligrosos y electrónicos.

La empresa también ha comenzado a fortalecer mecanismos internos de seguimiento ambiental, estableciendo metas y procesos relacionados con el consumo energético, uso del agua y manejo de residuos.

Durante el 2025 realizamos dos jornadas en las que implementamos retos de sostenibilidad para nuestros colaboradores, se trató de un sistema de puntuación con el que el premio por completar los retos eran entradas de cine. Con estos retos nuestros trabajadores redujeron sus emisiones en el transporte al sitio de trabajo, usaron menos papel, generaron menos residuos, sembraron un árbol, recordaron las motivaciones para la correcta disposición de residuos, y consumieron menos carne.



Uso de energía renovable

Uno de los principales enfoques ambientales de MUNDO SOS ha sido liderar la promoción de energía renovable de bajo impacto, especialmente energía solar.

Durante el periodo evaluado:

- El 100% de la energía utilizada por la empresa provino de fuentes renovables.
- Se realizó monitoreo del consumo energético de las operaciones.
- Se impulsó el uso de tecnologías eficientes y equipos ambientalmente preferibles.

La empresa reconoce que la adopción de energías limpias no solo reduce impactos ambientales, sino que también genera beneficios económicos y sociales a largo plazo para los usuarios y el territorio.

Gestión de emisiones y cambio climático

MUNDO SOS monitorea las emisiones de gases de efecto invernadero asociadas a sus operaciones y reconoce la importancia de contribuir activamente a la mitigación del cambio climático.

Como parte de este compromiso:

- Se monitorean emisiones de alcance 1 y 2.
- Se han implementado medidas para reducir el impacto ambiental de los desplazamientos y reuniones corporativas.
- Se promueve el uso de herramientas digitales y reuniones virtuales para disminuir desplazamientos innecesarios.

Asimismo, el impacto ambiental positivo generado por los sistemas solares instalados representa una contribución significativa en la reducción indirecta de emisiones de carbono.

Uno de nuestros mayores factores de contribución en emisiones es el transporte de nuestros empleados y el transporte de los lugares de instalación, la implementación de cambio de combustibles del transporte asociado a esta actividad implicó una pequeña disminución en la huella durante el año 2025.

Gestión del agua y residuos

La empresa realiza seguimiento al consumo de agua y promueve prácticas orientadas al uso responsable del recurso hídrico.

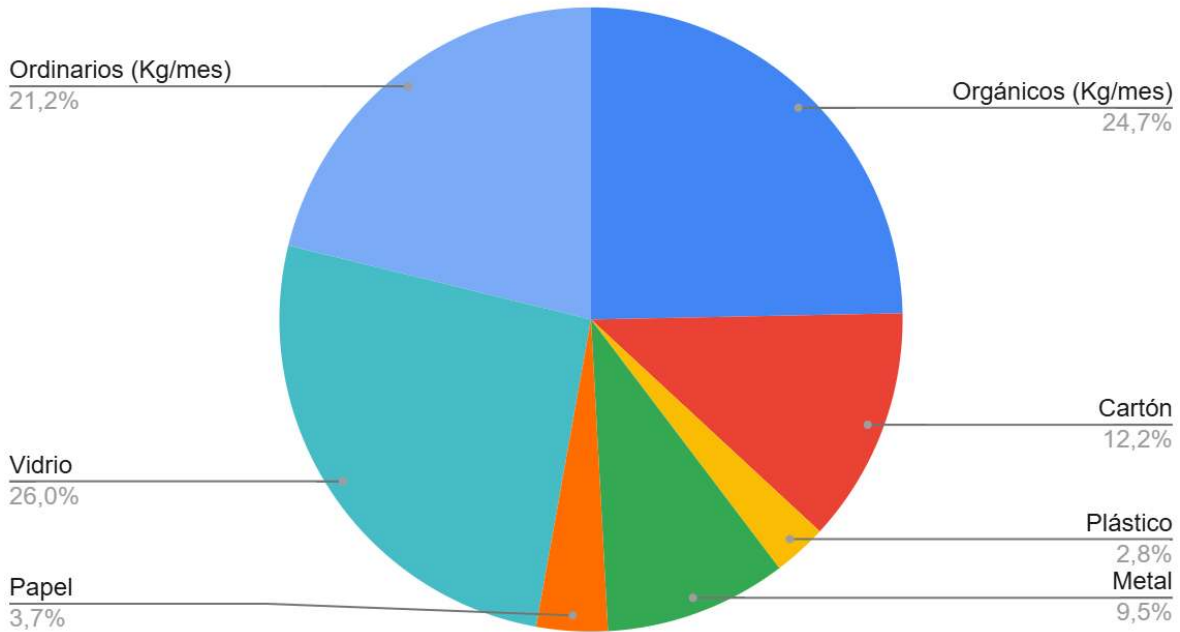
También se desarrollan acciones relacionadas con:

- Separación de residuos.
- Reciclaje y reutilización de materiales.
- Manejo responsable de residuos peligrosos.
- Disposición adecuada de equipos y componentes tecnológicos.

Durante el periodo evaluado se reciclaron y reutilizaron materiales derivados de las operaciones de la empresa, fortaleciendo una cultura de aprovechamiento y reducción de residuos.

Monitoreamos nuestra generación de residuos por kilogramos generados y hacemos disposición de los mismos semanalmente.

Residuos generados en 2025



Innovación y diferenciación

Uno de los elementos diferenciadores de MUNDO SOS ha sido acercar la energía solar a clientes residenciales y empresas que históricamente no eran el foco principal de grandes compañías del sector.

La empresa ha buscado democratizar el acceso a soluciones solares mediante acompañamiento técnico, educación energética y modelos adaptados a las necesidades reales de los clientes.

Este enfoque ha permitido generar impacto ambiental positivo desde una perspectiva cercana, humana y sostenible.

Conclusiones

MUNDO SOS reafirma su compromiso con la sostenibilidad ambiental y la transición hacia modelos energéticos más limpios y responsables.

Entendemos que cada sistema solar instalado representa no solo una mejora energética para nuestros clientes, sino también una acción concreta frente a los retos ambientales actuales.

Como empresa BIC, seguiremos fortaleciendo nuestras prácticas ambientales, mejorando nuestros mecanismos de medición y promoviendo soluciones que generen un impacto positivo y duradero para las personas y el planeta.

DIMENSIÓN DE MODELO DE NEGOCIO

En MUNDO SOS S.A.S BIC, redefinimos el éxito empresarial transformando la energía solar en un motor de equidad, rentabilidad y regeneración ambiental. No vemos la sostenibilidad como un complemento, sino como el núcleo de nuestro modelo de negocio; somos la prueba tangible de que el capital económico y el valor social pueden crecer en perfecta armonía.

Nuestra propuesta de valor revoluciona el sector al democratizar el acceso a la energía limpia. Diseñamos e implementamos proyectos de ingeniería solar de última generación que no solo son eficientes y de alta calidad, sino financieramente viables para hogares y empresas de alta demanda. Así, aceleramos una transición energética justa en Colombia, llevando luz e innovación a las regiones y comunidades donde el impacto es verdaderamente transformador.


Como Sociedad BIC, nuestro compromiso va más allá de la neutralidad de carbono: co-creamos ecosistemas empresariales inclusivos y regenerativos. Fortalecemos de manera continua nuestras alianzas estratégicas con actores locales que comparten nuestro ADN de inclusión y desarrollo social, consolidando una red de impacto positivo que trasciende el negocio y construye el futuro que el planeta necesita hoy.

EVALUACIÓN DE IMPACTO B

Metodología descripción de la evaluación , porqué la elegimos

Para la presentación del informe de gestión BIC se utilizó la herramienta de evaluación del impacto B la cual corresponde a un cuestionario de preguntas de opción múltiple, única opción o preguntas abiertas agrupadas en las 5 diferentes dimensiones de interés. El uso de esta metodología está basado en el enfoque de la evaluación y certificación de sociedades BIC. En base a las respuestas obtenidas en dicho cuestionario se desarrolla el presente informe para abordar de manera más amplia y descriptiva las acciones, políticas y programas implementados por Mundo SOS SAS BIC para reafirmar nuestro compromiso con ser una sociedad de beneficio e interés colectivo.

EVALUACIÓN DE IMPACTO B



Más de 50,000 empresas de todo el mundo, incluidas más de 3,000 Empresas B Certificadas, utilizan esta herramienta de gestión para evaluar su impacto respecto de distintas partes interesadas, incluidos sus trabajadores, la comunidad, sus clientes y el medioambiente.

PUNTAJE GENERAL	PORCENTAJE COMPLETADO	
145.5	100%	
PUNTAJE DE LAS OPERACIONES	PUNTAJE DEL MODELO DE NEGOCIO DE IMPACTO	PUNTAJE N/A
63.9	74.2	7.4



ÁREA DE IMPACTO

Gobernanza

PUNTAJE

16.0

Descubra qué puede hacer su empresa para mejorar las políticas y prácticas relacionadas con su misión, su ética, su responsabilidad y su transparencia.

PREGUNTAS CONTESTADAS

25/25



ÁREA DE IMPACTO

Trabajadores

PUNTAJE

33.3

Descubra qué puede hacer su empresa para contribuir al bienestar financiero, físico, profesional y social de sus empleados.

PREGUNTAS CONTESTADAS

46/46



ÁREA DE IMPACTO

Comunidad

PUNTAJE

17.0

Descubra qué puede hacer su empresa para contribuir al bienestar económico y social de las comunidades en las que opera.

PREGUNTAS CONTESTADAS

36/36



ÁREA DE IMPACTO

Medioambiente

PUNTAJE

49.2

Descubra qué puede hacer su empresa para mejorar su gestión ambiental en general.

PREGUNTAS CONTESTADAS

56/56



ÁREA DE IMPACTO

Clientes

PUNTAJE

29.8

Descubra qué puede hacer su empresa para mejorar el valor que aporta a los clientes y consumidores directos de sus productos y servicios.

PREGUNTAS CONTESTADAS

20/20



ÁREA DE IMPACTO

Cuestionario de divulgación de información confidencial

PUNTAJE

0.0

Identifique posibles industrias, prácticas o resultados indirectos sensibles o multas y sanciones que recibió la empresa que no se informaron de forma explícita en el resto de la Evaluación.

PREGUNTAS CONTESTADAS

59/59